



# 入院のご案内

(諸規則を含む)



医療法人沖縄徳洲会 出雲徳洲会病院

〒699-0631 島根県出雲市斐川町直江3964-1  
TEL(0853)73-7000 / FAX(0853)73-7077

## 出雲徳洲会病院の理念

- ☆良質な医療サービスを提供する病院
- ☆地域から信頼される病院
- ☆働くことに誇りと喜びを持てる病院

## 出雲徳洲会病院の基本方針

- ☆根拠に基づいた医療を実践する
- ☆常に最新の医療情報を吸収し、医療技術の向上に励む
- ☆地域の医療機関との連携を重視し、効率的な医療活動を行う
- ☆目配り・気配り・心配りあふれる接遇をする

## 出雲徳洲会病院看護部の理念

患者様のQOL(生活の質の向上)を目指し、個人を尊重した専門的で継続性のある看護を実践する

## 出雲徳洲会病院看護部の基本方針

- ☆安全で安楽な療養環境を整える
- ☆患者さま一人ひとりを尊重し、迅速で柔軟な対応を心がける
- ☆働くことに誇りと喜びを持てる職場環境を創る

## 患者様の権利

- 1 平等で最善の医療を受ける権利
- 2 安全な医療を受ける権利
- 3 医療についての説明を受け医療行為を選択する権利
- 4 プライバシーが守られ、個人の尊厳が保たれる権利

## 私たちは患者様の権利を守るために以下のことを行っています

- 1 医療の情報を常に提供し健康教育や講演を行います
- 2 患者様からのご意見や苦情を受けるために投書箱を設けております
- 3 継続して一貫した医療を提供します
- 4 QOLと生活環境を配慮した医療を提供します
- 5 個人情報保護について当院規定に基づき保護に努めます  
(当院規定は1階ロビーに掲げております)

以下の入院案内におきましては、入院生活を快適に過ごしていただくために必要なご案内ですので、必ずご一読ください。

## 予約入院の場合

入院申込書、診察券、健康保険証および各種受給者証を1階受付にご提出ください。

## 入院生活について



### ◆ 患者様の安全のために ◆

医療安全の面から療養上の注意点をベッドサイドに貼り出す場合があります。  
不都合のある方は看護師までお申し出ください。

### 1 入院準備について

入院時にご用意いただくもの

- 健康保険証および、各種受給者証 診察券
- 入院予約票 入院申込書 印鑑
- お伺い用紙 現在内服中の薬



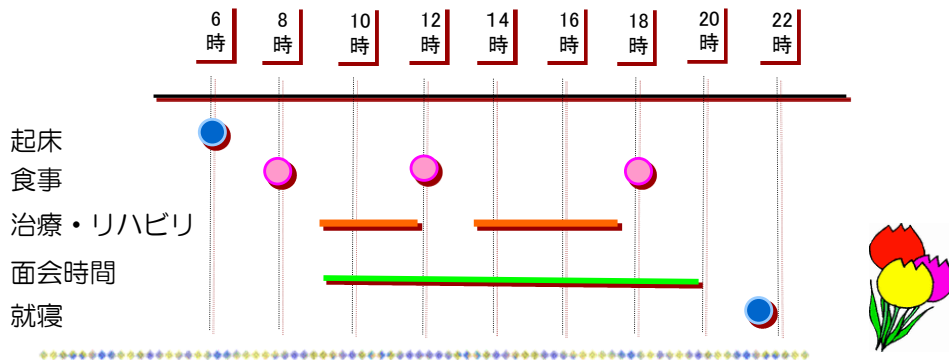
入院生活に必要なもの

- 下着類 バスタオル フェイスタオル
- プラスチックコップ（歯ミガキ用、お茶のみ用）（吸のみ必要な方）
- イヤホン ティッシュペーパー スリッパ
- 歯ブラシ
- 男性：電動カミソリ、充電器
- 義歯のある場合は：洗浄剤、義歯保存用容器
- ※オムツ(必要な方)
- ※リハビリされる方はリハビリ用の靴
- ※長期の入院が予想される方は、20L蓋付きバケツと洗濯もの入れ(エコバッグ等)

### 注意事項

- ※1 持ち物には必ず患者様のお名前をご記入下さい。
- ※2 現金・貴重品(指輪、ネックレス、イヤリング、ピアス等)の持ち込みは原則お断りしています。  
ご自分で管理される場合は、備え付けの金庫をご使用ください。  
紛失等の際は一切責任を負いませんので、ご了承ください。
- ※3 はさみ、カミソリ、針など鋭利な物の持ち込みは禁止致しますのでご了承ください。
- ※4 患者様の状況に応じて用意して頂く物があります。
  - ① 1の「入院予約票」「入院申込書」は受付に、「お伺い用紙」は病棟看護師にご提出ください。
  - ② 病衣(寝巻き)について  
病衣は病院で用意しています(有料 55円/1日)  
パジャマや肌着などをお持ちいただく場合は、前開きの着やすいものをご準備ください。  
タオル・バスタオル、肌着、持参の寝衣・寝具についての洗濯・交換については、  
当院では責任を負いかねます。
  - ③ おむつについて  
おむつは各自でご用意願います。  
ただし、急な使用時や不足の場合は病院からお貸し致します。  
その場合は、実費をいただくか、現物をお返しいただきます。  
また、遠方等、常備いただけない場合はご相談に応じます。
  - ④ その他  
診療科や病状によりご用意いただく日用品がありますので、看護師にお尋ねください。

## 2 一日の流れ



- ① 食事について
  - ・お食事は、医師の指示のより病状に応じた治療食を提供致します。
  - ・食事以外の食べ物はお持ち込みにならないようお願い致します。
  - ・お食事・栄養などのご相談は、栄養指導がありますので看護師にお尋ねください。
  - ※ お茶につきましては各階ディルームに設置されたティサーバーを御利用ください。治療上、歩行の許可が出ていない方や動けない方ににつきましては各食前にお部屋の方にお配りします。
- ② 面会について
  - ・面会時間は原則9時から20時です。遠方からの面会や患者の状態によっては、面会時間以外でも可能です。ご希望あれば、看護師にお申し出ください。
  - ・感染予防の為、発熱・咳・鼻水・嘔吐・下痢などの症状のある方の面会をご遠慮ください。
  - ・病状や診療上の理由などで面会をお断りする場合がありますのでご了承ください。
  - ・多数での面会や小さなお子様の面会は、衛生上の観点から、ご遠慮ください。
  - ・患者様のご病状や治療・処置などにより面会をご遠慮いただく場合がありますのでご了承ください。
  - ・南玄関は21:00～5:00は、施錠しますので正面玄関にお回りください。
  - ・病室入り口のお名前の掲示や面会の方への病室番号のご案内は、原則として行わせていただきます。お断りになりたい場合は病棟看護師にお申し出ください。
- ③ 付き添いについて
  - ・付き添いは不要です。ただし、ご家族様のご希望がある場合は医師の許可を得た上付き添いが可能です。申請書が必要となりますので看護師にお尋ねください。
- ④ 患者誤認防止について
  - ・患者誤認防止の為、リストバンドの着用をお願い致します。
  - ・注射・検査・手術など行う際にリストバンドを利用した認証を行ないます。また、患者さんご自身もお名前を確認にご協力ください。
  - ・お薬をお受け取りになりましたら、お名前と内容、服用方法を必ずご確認ください。

## 3 院内設備

- ① 公衆電話：1階および3階ロビーにあります。
- ② 洗濯機、乾燥機、給湯室、浴室は3・4階フロアにあります。  
茶器・義歯等の洗浄時は、各部屋の洗面台や食堂横の流し台をご利用いただけます。
- ③ テレビ：各ベッドに備え付けてあります。ご使用の際はイヤホンをご使用ください。  
イヤホンは当院売店で販売しています。
- ④ 売店は1階 東外来奥にあります。

営業時間	平 日	8:30～18:00
	土 曜 日	8:30～14:00
	日 曜 ・ 祝 日	8:30～14:00

- ⑤ 当院は、全面敷地内禁煙です！！



禁煙外来を行っておりますので、詳しくは医事課受付にてお尋ねください。

## 4 入院費の請求とお支払い

- ① 診療費は原則として、社会保険診療報酬点数表によって計算いたします。
- ② ご退院の際には、退院当日に請求書をお渡しいたします。お支払いいただいた後、退院となります。
- ③ 入院費は月末に計算し、翌月の10日前後に請求額のお知らせを病室にもお配りします。お手元に届きましたら5日以内に1階会計窓口でお支払いください。
- ④ **入院費のお支払い時間 毎日 9:00～20:00**
- ⑤ 健康保険証は入院時および入院費お支払いの際、退院時の清算のときに必ずご提示いただきますようお願いいたします。
- ⑥ 退院時の費用のお問い合わせにつきましては、前日に会計窓口までお申し出ください。

## 5 駐車場のご利用について

地下駐車場は外来専用となっております。入院患者様で駐車場をご利用の方は指定の場所をご案内いたしますので1階受付にお申し出ください。尚、駐車場内での事故や盗難に関して、当院は一切責任を負いかねますのでご了承ください。

## 6 盗難にご注意ください！！

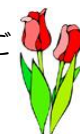
多額のお金、貴重品はお持ちにならないようお願いいたします。当院はお持ち品の盗難・紛失などについての責任を負いかねますので、ご了承ください。尚、不審者をお見かけの場合はすぐに職員にお知らせいただきますようお願いいたします。



## 7 病院からのお願い

- ① 転倒、転落、離棟、離院等について

患者様におかれましては、転倒、転落、離棟、離院の可能性が高い場合は、当院としましては最大限の予防を行います。しかし、どうしても防ぎきれない場合もあります。その時は大変申し訳ありませんが、家族様に付き添いをお願いすることもありますし、身体拘束、ベッド4点柵や離棟防止センサー装着等を行うことがありますので、ご理解をお願いいたします。なお、それでも防ぎきれなかった場合は安全上の点から退院や転院をしていただくこともありますので、よろしく申し上げます。



- ② 針刺し事故等について

入院中に職員に対する針刺し事故等が起きた場合、患者様の感染症（肝炎ウイルス、ヒト免疫不全ウイルスなど）の有無を、無料で検査させて頂く場合がございます。プライバシー等の理由で検査にご協力頂けない場合は、前もって主治医にお申し出ください。よろしくお願いいたします。

- ③ 病状説明について

- ・ 予め主治医と日時を約束の上、30分以内でお話しさせていただきます。病状説明等ご希望がありましたら、職員にお知らせください。またこの説明はお知らせいただいたキーパーソンの方へさせていただきます。緊急時についてはこの限りではありませんので、ご了承ください。
- ・ ご自身の症状、検査、治療などについての疑問は遠慮なく医師にお尋ねください。また、症状の変化にお気づきの場合は速やかに医師や看護師にお伝えください。



- ④ 外出・外泊について

- ・ 医師の許可が必要となります。職員にお問い合わせください。病衣での外出はご遠慮ください。
- ・ 無断で外出外泊された場合の事故等の責任は負いかねます。

## ⑤ 電話のご使用について

- ・携帯電話は個室及び各階デイルーム（食堂）でご使用いただけます。その他の場所でのご使用は他の患者様の迷惑になりますのでご遠慮願います。
- ・各階スタッフルームの電話は業務用で、緊急連絡なども入るため患者様及びご家族の御使用はお断りしております。患者さまへの電話の取次ぎも原則致しかねますのでご了承ください。

## ⑥ ペット等について

犬や猫などペット類の持ち込みはお断りいたします。但し、補助犬【盲導犬等】の受入れは可能です。

## ⑦ その他

- ・飲酒、賭け事、喫煙、セクハラ、暴力行為は絶対になさらないようお願い致します。他の患者様のご迷惑になると判断したとき、および、医師もしくは看護師の指示に従っていただけない場合は、病室の移動、または退院していただくこともございます。
- ・みだりに他の病棟や病室にはいたり、長時間話し込んだりなさらないようお願い致します。

## 8 離島・へき地・地域医療について

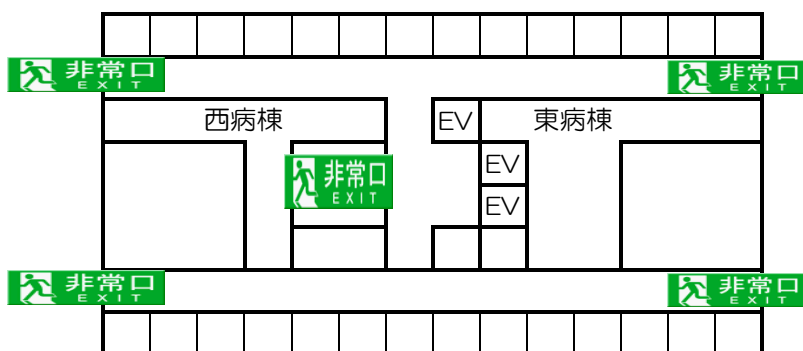
徳洲会グループでは、離島・へき地・地域医療応援を行っており、当院でも、医療の乏しい地域や離島への医療応援を定期的に行っております。そのため、主治医が医療応援のために長期不在になることがあります。あらかじめご了承ください。

## 9 主治医・副主治医制度について

当院では、主治医・副主治医制度を設けております。主治医が出張や医療応援にて不在の際には、副主治医や当直医にて患者様の対応をさせていただきます。そのため、主治医以外の医師より病状についての御連絡をさせていただく場合もございますので、あらかじめご了承ください。

## 10 非常口

・火災、地震など万一のときに備え、入院中に各階廊下に提示してあります非常案内図をよくご覧ください。また、非常時には医師、看護師など職員の指示に従って、秩序正しく落ち着いて行動してください。「非常口」「非常階段」は各階にあります。非常時にエレベーターはお使いにならないでください。



**★当院は患者様からの謝礼、贈り物等は一切いたしません。  
置いていかれた場合は、御自宅へお返し致します。**

医療法人沖縄徳洲会 出雲徳洲会病院  
〒 699-0631 島根県出雲市斐川町直江3964-1  
Tel (0853) 73-7000

令和2年5月1日 改定

院長 田原英樹

## 入院中の患者様の他医療機関受診について

当院にご入院中は他医療機関の受診は原則出来ません。

他院にて受診予約がある場合、かかりつけ医でのお薬がなくなった場合は退院後に受診していただくか、お薬につきましては、主治医の診断のもと、必要であれば当院にて処方致します。

主治医にご相談なく受診されますと患者様への自費請求となる事がありますので、ご注意願います。

\*やむを得ず他院を受診される場合は必ず主治医に相談してください

# 患者相談窓口について

患者さまから疾病に関する医学的な質問並びに生活上及び入院上の不安等に関する相談について対応致します。医療安全管理者等による相談および支援が受けられます。

## ・相談窓口

地域医療連携室（1階）、ただし土曜日に限り1階受付窓口

## ・受付時間

月曜日～金曜日	9時00分	～	16時00分
土曜日	9時00分	～	11時00分

## ・相談時間

月曜日～金曜日	9時00分	～	17時00分
土曜日	9時00分	～	12時00分

## ・お問い合わせ

TEL：0853-73-7000(代表)

FAX：0853-73-7077(代表FAX)



## 個室料金について

個室をご希望の方は医師・看護師にご相談ください。

### ○一般病棟（3階）

個室料金（1日につき）・・・5500円

特別室料金（1日につき）・・・11000円

### ○療養病棟（4階）

個室料金（1日につき）・・・2200円

\*PM5：00以降の入室は翌日からの料金となります

\*退室・退院日につきましては、午前0時をもちまして

個室料をご負担頂きますのでご了承願います

出雲徳洲会病院 院長